

Teil 1

Lutherstadt Wittenberg

Gedanken zur aktuellen Stadtentwicklung
im Zeichen des 500-jährigen Jubiläums
der Reformation

Referent: Jochen Kirchner Bürgermeister

Datum: 28. April 2017



Die Herausforderungen – Reformationsjubiläum 2017



Herausforderung – Verdopplung der Stadtgebietsfläche



Stadtgebiet Lutherstadt Wittenberg:

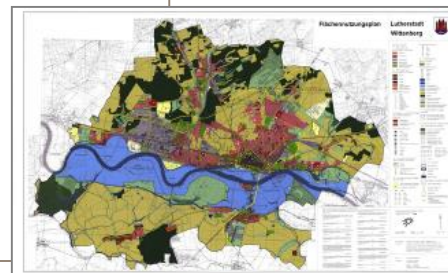
→ 12 Ortschaften, 26 Ortsteile

→ Statistik 2016: 48.423

Einwohner

24.173 ha Stadtgebiet

→ Neuaufstellung des
Flächennutzungsplanes



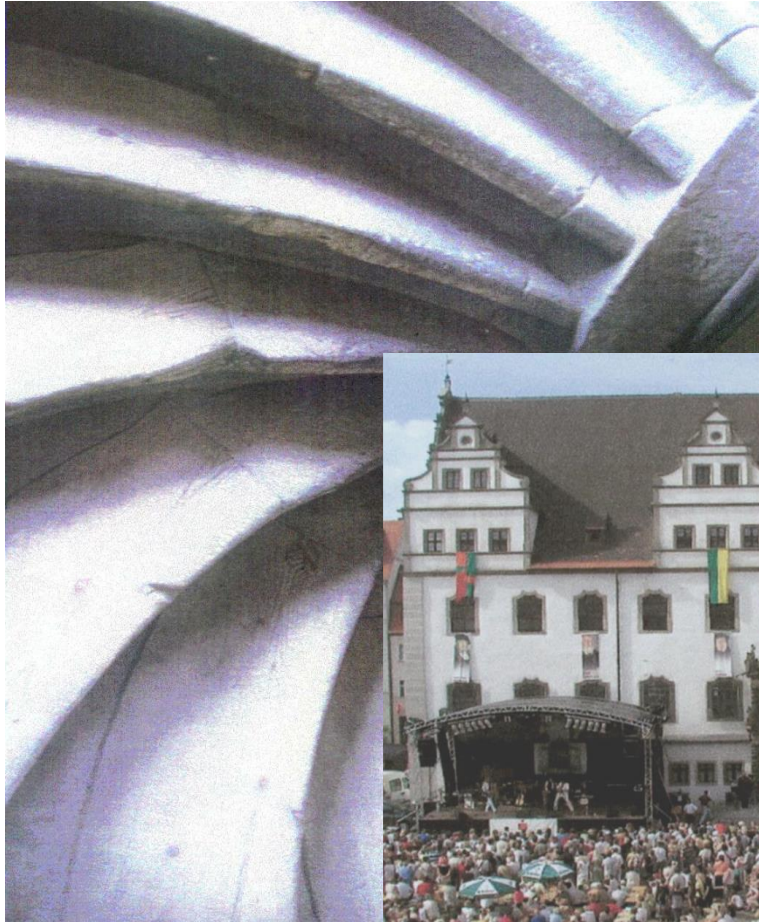
Die Herausforderungen – Bürgerbeteiligung / Öffentlichkeitsarbeit / Partizipation



Formate:

- Beteiligung des Stadtrates
- Stadtgespräche Baukultur u.a. Themen
- Beteiligungsworkshops
- Foren (z.B. WB 2017+, Lärmforum)
- Haushaltsbefragungen
- Informationsveranstaltungen und Baustellenführungen, Fundraisingkampagnen
- Grundsteinlegungen, Richtfeste, Eröffnungen von Bauprojekten
- Tag der Städtebauförderung, Tag des offenen Denkmals, UNESCO-Welterbetag
- geplant: Zukunftskonferenz

Stadtentwicklungskonzepte



1993




2001



2007

Lutherstadt Wittenberg Stadtentwicklungskonzepte

Teilfortschreibungen „Stadtumbau“, „Verkehr“, „Zentrenkonzept“ und „Wirtschaft“ → in Bearbeitung Gemeinwesenkonzept, INSEK

<p>Lutherstadt Wittenberg Stadtentwicklungskonzept 4. Fortschreibung 2011</p> <p>Teilfortschreibung Stadtumbau</p>  <p>Three images illustrating urban restructuring: a street view with a canal, an aerial view of a construction site, and a street view with a modern road design.</p>	<p>Lutherstadt Wittenberg Stadtentwicklungskonzept Fortschreibung 2010 / 2011</p> <p>Teilfortschreibung Verkehr</p>  <p>Three images illustrating traffic improvements: a street view with a modern road design, a street view with a canal, and an aerial view of a construction site.</p>	<p>Lutherstadt Wittenberg Zentrenkonzept</p>  <p>A large photograph of a street scene in Lutherstadt Wittenberg, showing historic buildings and a modern road design.</p> <p>Auftraggeber:  Lutherstadt Wittenberg Fachbereich Stadtentwicklung</p> <p>Auftragnehmer:  Wallraf & Partner Stadt- und Regionalforschung, Stadtplanung</p> <p>Endbericht</p>	<p>Lutherstadt Wittenberg Stadtentwicklungskonzept 4. Fortschreibung 2011</p> <p>Teilfortschreibung Wirtschaft</p>  <p>Three images illustrating economic development: an aerial view of a construction site, a street view with a modern road design, and a street view with a canal.</p>
---	---	--	--

Lutherstadt Wittenberg

Agrochemiepark Piesteritz



Agrochemiepark, Luftbild



Borealis Agrolinz Melamine Dtl. GmbH



Biomasseheizkraftwerk der Stadtwerke Leipzig



Louis Dreyfus Commodities



Air Liquide Deutschland



Investitionen / Ansiedlungen

Backwarenhersteller Lieken - Ansiedlung

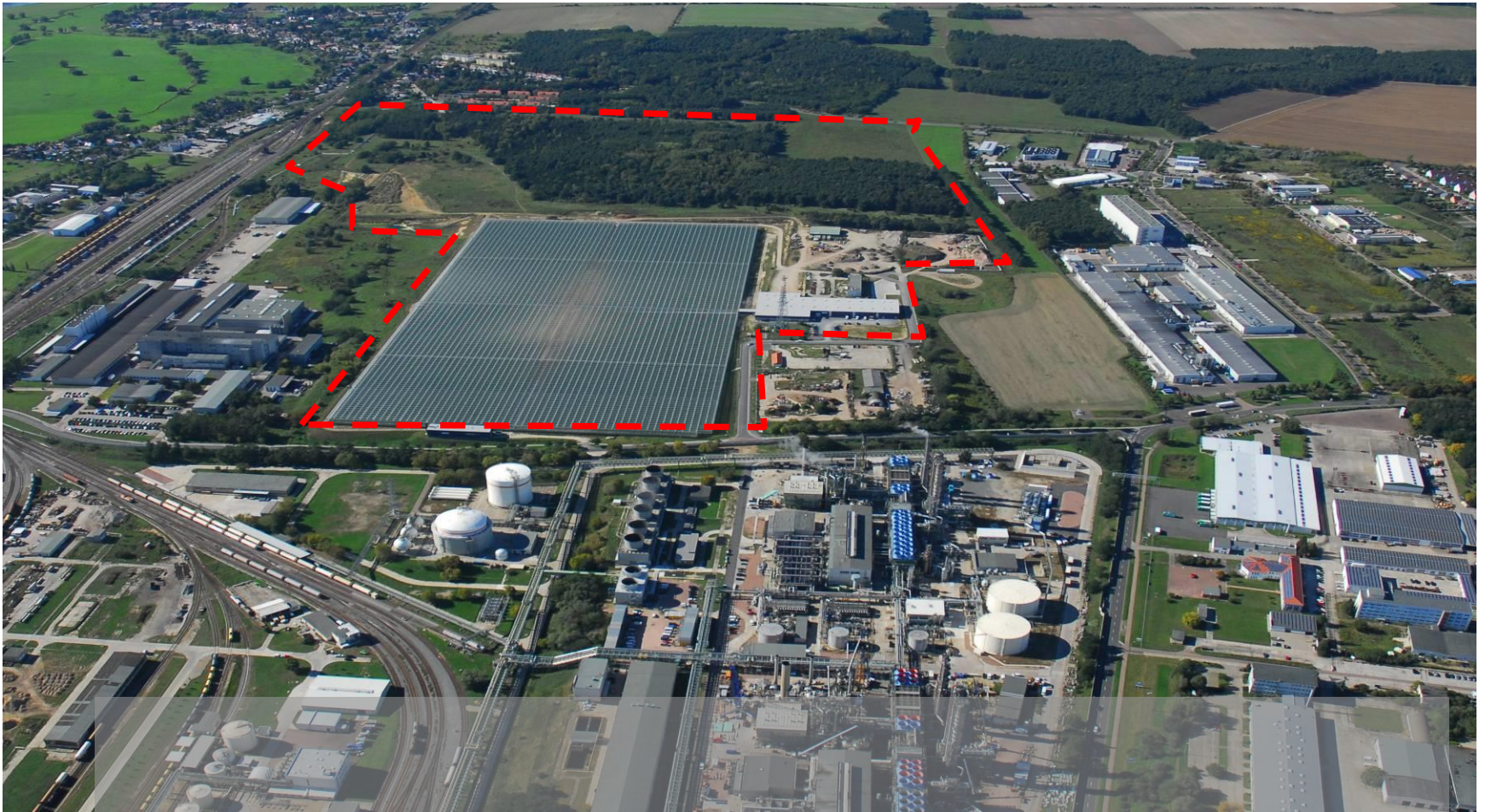


Plangebiet



Luftbild 2016

Gewächshausanlage – 40 ha unter Glas



Einbeziehung der Ortsteile

OT Kropstadt mit Gewerbegebiet, Schloss und Park



Einbeziehung der Ortsteile

Hofgestüt Bleesern Seegrehna

Nutzungskonzept: Umwelt / Natur – Landwirtschaft – Kulturgeschichte

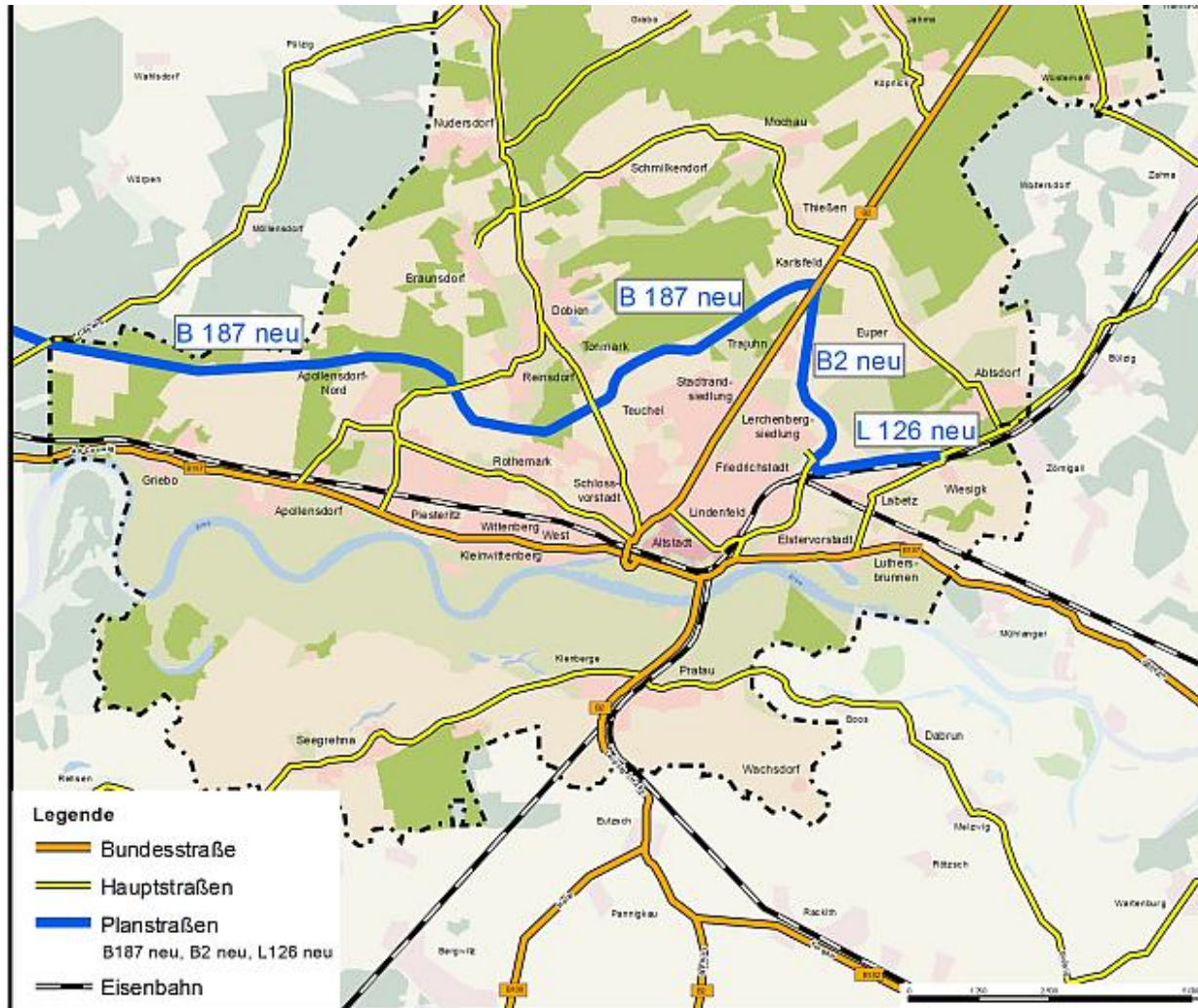
Förderverein Hofgestüt Bleesern e.V. (seit 2010)



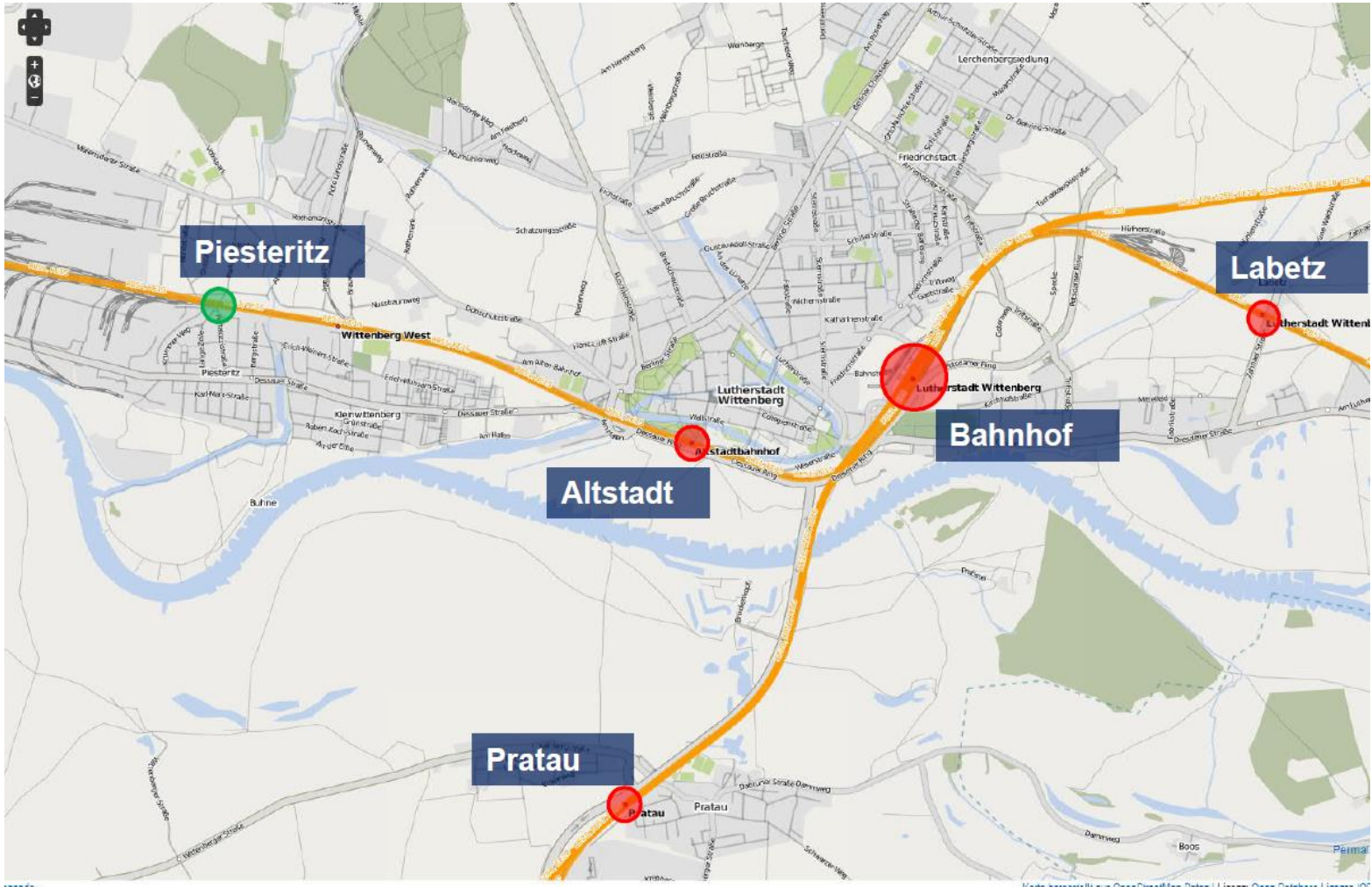
- 2012 Aufnahme in das Programm „Denkmäler nationaler Bedeutung“ Notsicherung
- Veranstaltungsreihe „Sternritt“ „Pferdestärken“ Tag des offenen Denkmals
- Projektauftrag LEADER / CLLD
- Veranstaltungssaal Reiterherberge Guttschänke

Geplante Infrastrukturmaßnahmen

Ortsumgehungen B 187n, B 2n und L 126n



Bahnhöfe Lutherstadt Wittenberg



Großwohnsiedlung - Wohngebiet Lerchenberg / Trajuhnscher Bach

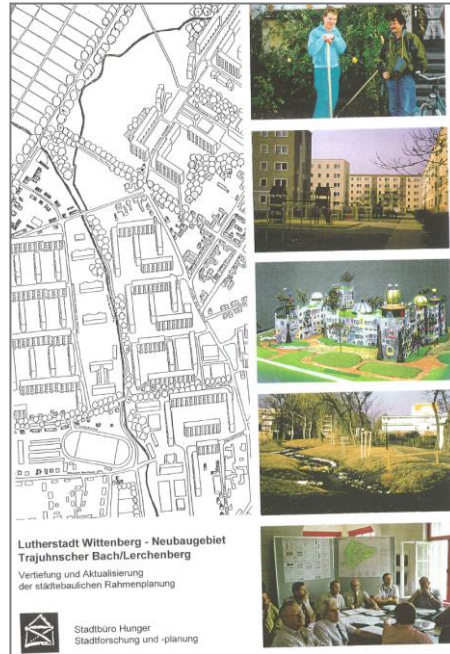


Wohngebiet Lerchenberg / Trajunscher Bach

Städtebauliche Rahmenplanungen



1992



1996



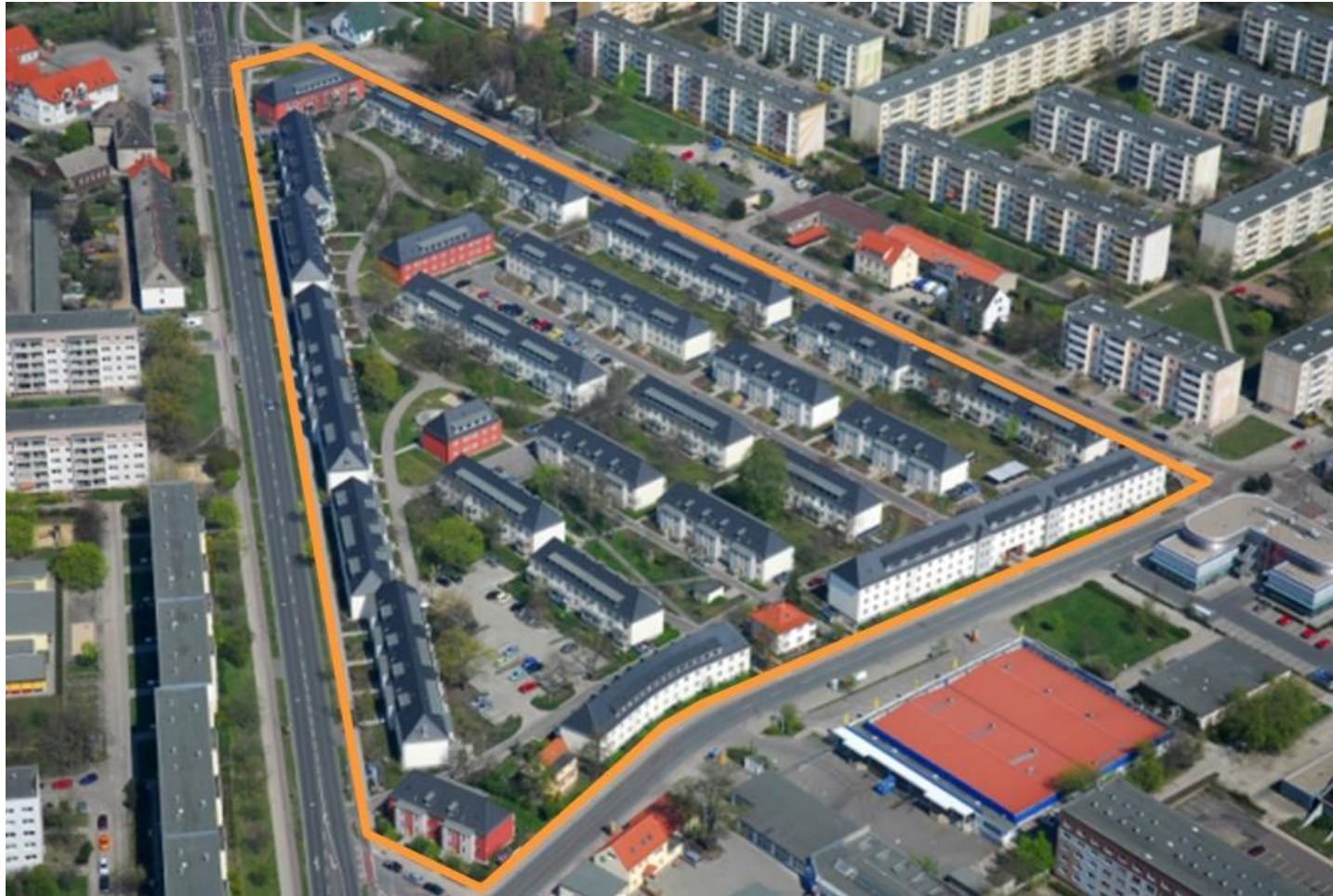
2003



2007

GAGFAH-Siedlung

Modernisierung 2006 bis 2009



GAGFAH-Siedlung

Deutscher Bauherrenpreis 2009



Wittenberg - West

Plangebiet



Wittenberg - West


Untersuchung, Rahmenplan; Handlungskonzept



Städtebauliche Untersuchung
des Stadtteils Kleinwittenberg



Auftraggeber:

 Lutherstadt Wittenberg
Der Oberbürgermeister
Lutherstraße 56
06896 Lutherstadt Wittenberg

Auftragnehmer:

 Wallraf & Partner
Stadt- und Regionalforschung, Stadtplanung
Humperdinckstraße 16
06844 Dessau-Roßlau

Bearbeiter:

Dr. Wolfram Wallraf
Tanja Göbel

Arbeitsstand:

15. September 2012

-  Wohngebäude
-  Gewerblich genutzte Gebäude
-  Nebengebäude, Garagen
-  Versorgungseinrichtungen
-  Soziale Infrastruktureinrichtungen
-  Gebäude mit hohem Leerstand
-  Straßenverkehrsfläche
-  Fußwege / Versiegelte Flächen
-  Grün-/Freiflächen
-  Stellplätze
-  Blockbauweise
-  Spielplätze






Wittenberg West
Städtebauliche Rahmenplanung

Entwurf: 22. März 2010





Lutherstadt Wittenberg 

**Integriertes Handlungskonzept
Wittenberg-West**

Endbericht Oktober 2011

Wallraf & Partner
Stadt- und Regionalforschung, Stadtplanung 

Piesteritzer Werkssiedlung

Denkmalgerechte Sanierung 1996 bis 1999



Piesteritzer Werksiedlung – beispielhafte Sanierung

Deutscher Bauherrenpreis 1999



Sanierungsgebiet Altstadt Lutherstadt Wittenberg

Luftbild von West



- **Schauplatz von Weltgeschichte**
- **Ort des Weltkulturerbes**
- **Identitätskern**
- **Sanierungsschwerpunkt**
- **Aufwertungspriorität im Stadtumbau**

Nationale UNESCO-Welterbestätten

→ 1996 anerkannte
Welterbestätten:


1. Schlosskirche
2. Stadtkirche St. Marien
3. Melanchthonhaus
4. Lutherhaus

→ 2012 in Tentativliste
aufgenommen:

5. Augusteum
6. beide Cranach-Höfe
7. Schloss
8. Bugenhagenhaus

→ Entscheidung
voraussichtlich 2017



-  anerkannte UNESCO-Welterbestätten
-  beantragte UNESCO-Welterbestätten